

## BCS-L-TIP28FSR5-Ai1-G

Kamera IP tubowa 8Mpx marki BCS LINE. Przetwornik 1/2.8" CMOS z obiektywem 2.8mm.

Indeks: 11218  
GTIN13/EAN13: 5904890707818

URL: <https://bcs.pl/pl/8mpx/3408-bcs-l-tip28fsr5-ai1-g-5904890707818.html>



**BCS** LINE



### Opis produktu

Kamera IP tubowa 8Mpx marki BCS LINE. Przetwornik 1/2.8" CMOS z obiektywem 2.8mm.

### Szczegóły produktu

<b>Nazwa Urządzenia</b>	BCS-L-TIP28FSR5-Ai1-G
<b>Linia produktowa</b>	BCS LINE
<b>Typ kamery</b>	Tuba
<b>Rozdzielczość</b>	8 Mpx
<b>Przetwornik</b>	1/2.8"
<b>System skanowania</b>	Progressive Scan
<b>Piksele</b>	3840(H)×2160(V)
<b>RAM</b>	1GB
<b>ROM</b>	128MB
<b>Obiektyw</b>	stały
<b>Ogniskowa</b>	2.8 mm

<b>Apertura</b>	F1.4
<b>Focus</b>	Stały
<b>Iris</b>	Stały
<b>Zoom cyfrowy</b>	16x
<b>Kąt widzenia</b>	H: 107° V: 56° D: 127°
<b>DORI</b>	Detect 88m/ Observe 35m/ Recognize 17m/ Identify 9m
<b>Czułość kamery</b>	0.007Lux(F1.4,kolor,30IRE) 0.0007Lux(F1.4,B/W,30IRE) 0Lux(IR)
<b>Stosunek S/N</b>	56dB
<b>Balans bieli</b>	(AWB) Auto / manual
<b>WDR</b>	120dB
<b>Kompensacja tła</b>	BLC / HLC / WDR(120dB)
<b>Migawka</b>	Auto / manual 1/3~1/100000s
<b>Kontrola wzmacnienia</b>	(AGC) Auto / manual
<b>Redukcja szumów</b>	3D DNR
<b>Obrót obrazu</b>	Mirror, Flip 0°/90°/180°/270°
<b>Ilość strumieni</b>	3
<b>Rozdzielczości</b>	8M(3840×2160) / 6M(3072×2048) / 5M(3072×1728)(2592×1944) / 4M(2688×1520) / 3M(2048×1536)(2304×1296) / 2M(1920×1080) / 1.3M(1280×960) / 720P(1280×720) / D1(704×576/704×480) / VGA(640×480) / CIF(352×288/352×240)
<b>Strumień główny</b>	3840×2160(1~25/30fps)
<b>Strumień drugi</b>	704×576(1~25fps) 704×480(1~30fps)
<b>Strumień trzeci</b>	1920×1080(1~25/30fps)
<b>Bitrate</b>	H.264: 3 Kbps~8192 Kbps H.265: 3 Kbps~8192 Kbps
<b>Kompresja wideo</b>	H.265+ / H.265 / H.264+ / H.264 / MJPEG
<b>Dzień/noc</b>	ICR
<b>Rodzaj oświetlacza</b>	IR
<b>Oświetlacz</b>	50m
<b>Mikrofon</b>	Tak
<b>Wejście audio</b>	1
<b>Wyjście audio</b>	1
<b>Kompresja audio</b>	G.711A / G.711Mu / G.723 / G.726 / PCM
<b>Wejście alarmowe</b>	1
<b>Wyjście alarmowe</b>	1
<b>Gniazdo karty pamięci</b>	microSD 256GB
<b>Obsługa</b>	Web Service, CMS BCS Manager (Windows/Linux/MAC), Mobile App(iOS, android)
<b>Detekcja ruchu</b>	4
<b>Maski prywatności</b>	4
<b>Sieć</b>	RJ-45 10/100 Mbps
<b>Zgodność</b>	ONVIF(S/G/T)
<b>Protokoły</b>	IPv4, IPv6, HTTP,TCP, UDP, ARP, RTP, RTSP, RTCP, RTMP,SMTp, FTP, SFTP, DHCP, DNS, DDNS, QoS, UPnP, NTP,Multicast, ICMP, IGMP, NFS, SAMBA, PPPoE, SNMP
<b>Rodzaj zasilania</b>	12VDC / PoE(802.3af)
<b>Pobór mocy</b>	max 7.2W
<b>Kolor obudowy</b>	Grafit
<b>Klasa szczelności IP</b>	IP67
<b>Warunki pracy</b>	-40°C~+60°C max 95% RH
<b>Wymiary</b>	192.7×70.5×66.4mm
<b>Waga</b>	0.59 kg
<b>Ai - Wbudowane funkcje inteligentne</b>	Wbudowane inteligentne algorytmy rozpoznawania i analizy obrazu
<b>Ai - Ochrona perymetryczna</b>	Wtargnięcie w obszar, przekroczenie linii

**Ai - Rozpoznawanie obiektów**

Rozpoznawanie osoba/pojazd mechaniczny dla wtargnięcia w obszar, przekroczenia linii redukuje fałszywe wywołanie alarmu.

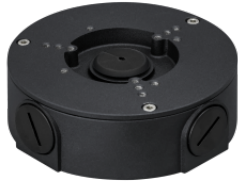
**Ai - SMD**

SMD 4.0

## Aksesoria



BCS-AT356



BCS-AT135-G



BCS-AT3-G